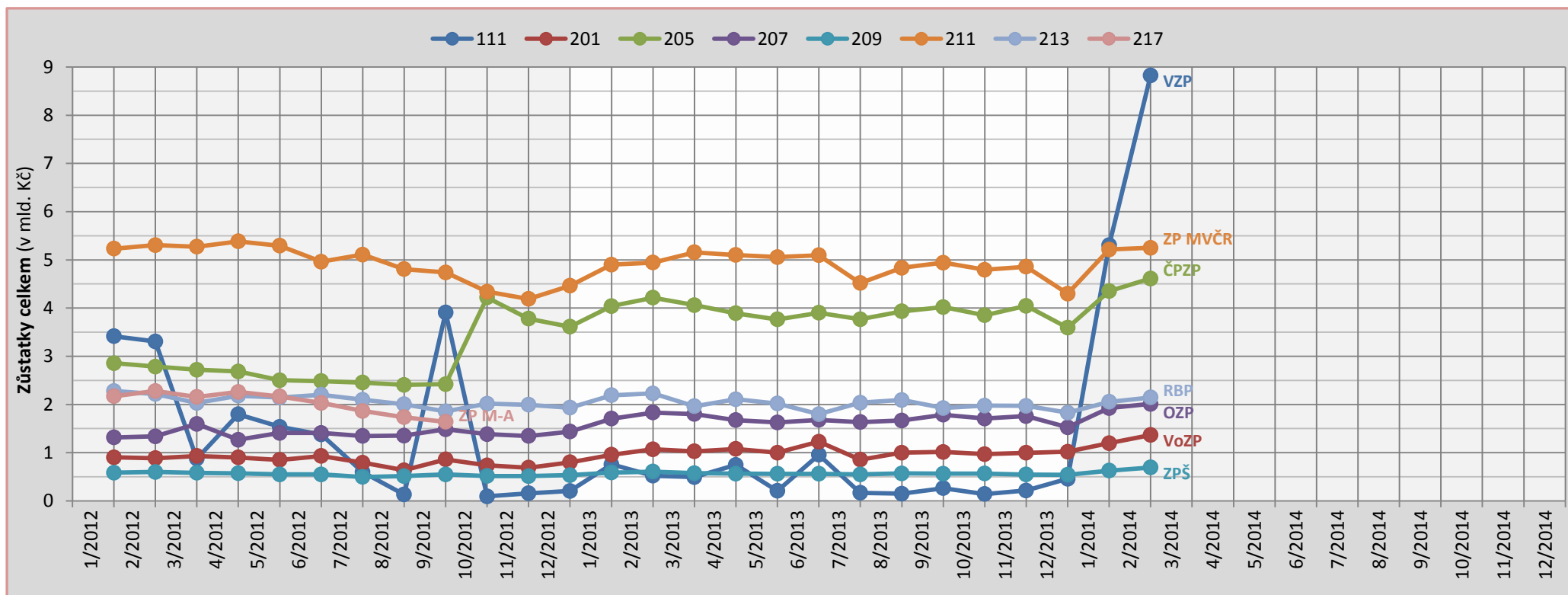


## CELKEM ZŮSTATKY NA BANKOVNÍCH ÚČTECH KE KONCI BĚŽNÉHO OBDOBÍ, VČ. OSTATNÍCH FONDŮ A VČ. ÚČTU REZERV

Pozor na vliv předsunutých plateb (viz pozn.)!



### Poznámky:

Do **1. přerozdělování** pojistného na veřejné zdravotní pojištění roku **2013** byla Ministerstvem financí poskytnuta návratná finanční výpomoc, tzv. **předsunutá platba**, ve smyslu ust. § 12 odst. 2 zákona č. 592/1992 Sb., o všeobecném zdravotním pojištění, v platném znění, ve výši **4 mld. Kč**. Uvedená částka byla odečtena z přerozdělených prostředků zdravotním pojišťovnám v jedné splátce připadající na měsíc prosinec roku 2013. Způsob rozdělení této předsunuté platby mezi jednotlivé zdravotní pojišťovny viz příloha s názvem `predsunute_platby`.

Do **1. přerozdělování** pojistného na veřejné zdravotní pojištění roku **2014** byla Ministerstvem financí poskytnuta návratná finanční výpomoc, tzv. **předsunutá platba**, ve smyslu ust. § 12 odst. 2 zákona č. 592/1992 Sb., o všeobecném zdravotním pojištění, v platném znění, ve výši **4,8 mld. Kč**. Uvedená částka bude odečtena z přerozdělených prostředků zdravotním pojišťovnám ve dvou splátkách připadajících na měsíce listopad a prosinec roku 2014. Způsob rozdělení této předsunuté platby mezi jednotlivé zdravotní pojišťovny viz příloha s názvem `predsunute_platby`.

Zdravotní pojišťovna METAL-ALIANCE byla ke dni 1. 10. 2012 sloučena s Českou průmyslovou zdravotní pojišťovnou.

### Legenda:

**111** (VZP) – Všeobecná zdravotní pojišťovna ČR; **201** (VoZP) – Vojenská zdravotní pojišťovna ČR; **205** (ČPZP) – Česká průmyslová zdravotní pojišťovna; **207** (OZP) – Oborová zdravotní poj. zam. bank, poj. a stav.; **209** (ZPŠ) – Zaměstnanecská pojišťovna Škoda; **211** (ZP MVČR) – Zdravotní pojišťovna ministerstva vnitra ČR; **213** (RBP) – Revírní bratřská pokladna, zdrav. pojišťovna; **217** (ZP M-A) – Zdravotní pojišťovna METAL-ALIANCE